

Te huur - Triplex

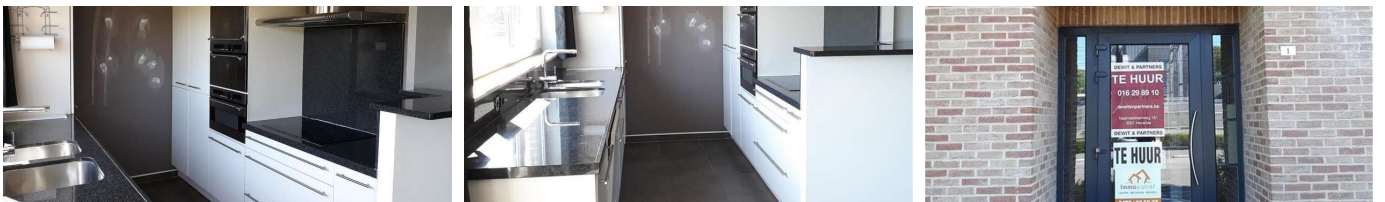
€ 825

Leuvenseweg 1 B3, 3020

Herent

Ref.

68058H



Aantal slaapkamers: 3

Aantal badkamers: 1

Beschikbaarheid: onmiddellijk

Bew. opp.: 97m²

EPC: 187kwh/m²/j

Type verwarming: gas

Omschrijving

HERENT. Aangenaam appartement met 3 slpk, terras, ondergrondse fietsenstalling. Dichtbij het station van Herent. In nieuwe residentie.(2008) Mogelijkheid om gratis te parkeren voor het appartement. Maandelijks lasten 96 euro.

Financieel

Prijs: € 825,00/maand

Beschikbaarheid: Onmiddellijk

Gemeenschappelijke kosten: € 96,00/maand

Huurgarantie: 3 maanden

Gebouw

Bewoonbare oppervlakte: 97,00 m²

Staat: Goede staat

Comfort

Parlofoon: Ja

Lift: Ja

Air conditioning: Ja

Energie

EPC score: 187 kWh/m²/jaar

EPC code: 20200523-0002267241-RES-1

Type verwarming: Gas

Terrein

Oriëntatie terras 1: Zuid

Indeling

Keuken: Ja, volledig geïnstalleerd

Badkamer type: Douche en ligbad

Technieken

Elektriciteit: Ja