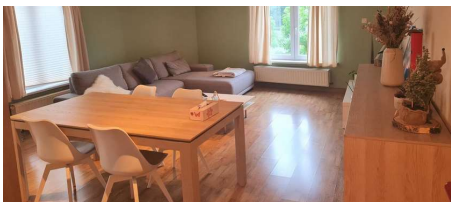


## Te huur - Duplex

Stationsplein 22, 3070 Kortenberg

Verhuurd

Ref. 68071



Aantal slaapkamers: 1

Aantal badkamers: 1

Beschikbaarheid: mits inachtneming  
huurders

Bew. opp.: 85m<sup>2</sup>

EPC: 257kwh/m<sup>2</sup>/j

Type verwarming: gas

# Omschrijving

Ruim duplex appartement. Op de 1ste verdieping bevinden zich de leefruimte (31,55m<sup>2</sup>) en de keuken (11,47m<sup>2</sup>). Op de 2de verdieping bevindt zich 1 ruime slpk die eventueel kan opgedeeld worden in 2 slpk (van 7m<sup>2</sup> - 20m<sup>2</sup>) en de badkamer (10m<sup>2</sup>). Het appartement ligt vlakbij het station dus ideaal voor iemand die dagelijks de trein moet nemen naar Brussel of Leuven. Maandelijkse provisie van €100 (incl. water en gas) Voor een bezoek ter plaatse, contacteer 0472/77 82 70.

---

## Financieel

Prijs: € 625,00/maand

Beschikbaarheid: Mits inachtneming huurders

Beschikbaarheid datum: 01 September 2021

Huurgarantie: 3 maanden

## Gebouw

Bewoonbare oppervlakte: 85,00 m<sup>2</sup>

Staat: Goede staat

Verdiep: 1

Oppervlakte hoofdgebouw: 85 m<sup>2</sup>

## Comfort

Lift: Nee

## Energie

EPC score: 257 kWh/m<sup>2</sup>/jaar

EPC code: 20091020-0000330215-00000015-6

EPC klasse: C

Dubbele beglazing: Ja

Type verwarming: Gas

Verwarming: Collectief

## Indeling

Eetkamer: 31,55 m<sup>2</sup>

Keuken: 11,00 m<sup>2</sup>, geïnstalleerd

Slaapkamer 1: 27,00 m<sup>2</sup>

Badkamer oppervlakte: 10,00 m<sup>2</sup>

Badkamer type: Douche en ligbad

Wasplaats: Ja

## Technieken

Elektriciteit: Ja